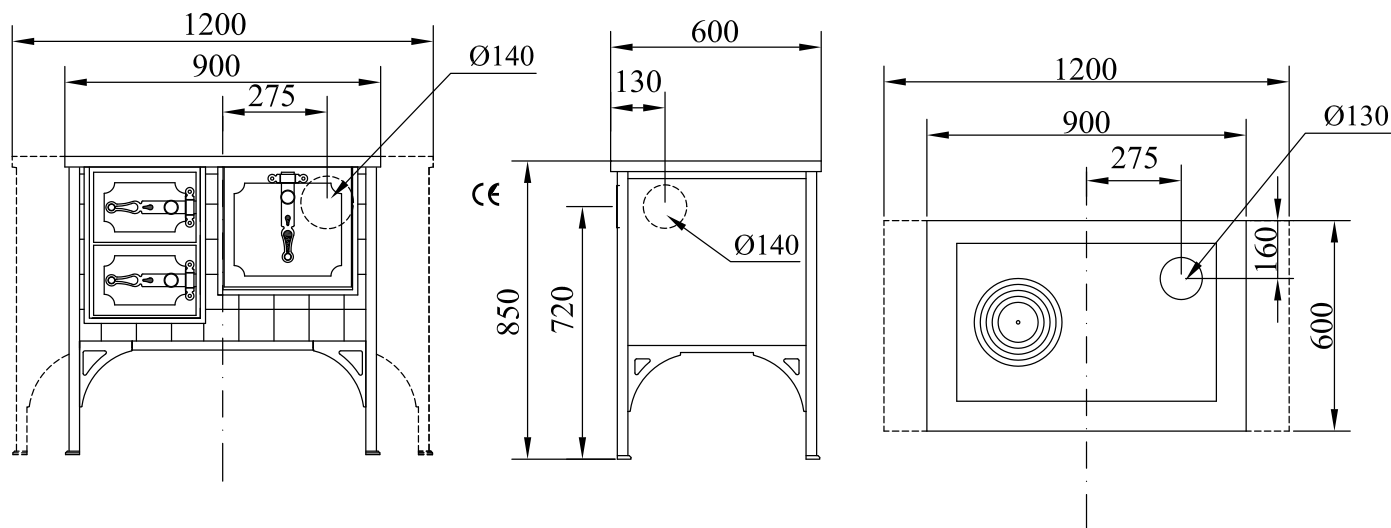


CUCINE A LEGNA serie "CLASSICA"

certificazione CE-EN12815 con rendimento superiore al 70%

FG 900



Versione con uscita fumi a destra. La versione con uscita fumi a sinistra è simmetrica.

Peso netto/c.imballo: kg 205 / 230

Depressione al camino: mbar 0.12

FG 900 mm 900x600xh850

FG900 serie Rustica

Disponibile con:

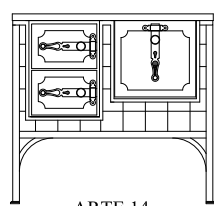
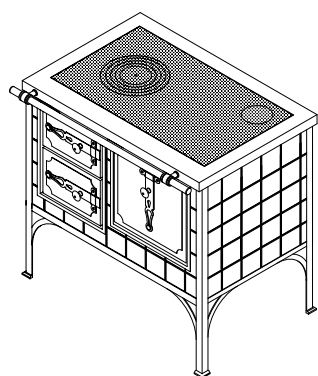
- ceramiche di serie mm 100x100
- ceramiche del cliente
- intonaco fratazzato bianco
- nero antracite

Dotazioni standard:

- sistema ECOPLUS - doppia combust.
- forno mm 300x430xh190
- piastra in ghisa mm 740x450
- **griglia fuoco regolabile a vite**
- corrimano anteriore
- **uscita fumi sup. a Dx o Sx ø 130mm**
- piano inox da mm 30 (h totale 850mm)
- sportelli serie Arte e pomoli

A richiesta:

- **porta fuoco a vista serie "Atmosfera"**
- **esecuzione a misura da mm 910 a 1200**
- uscita fumi posteriore a Destra o Sinistra ø 130mm
- uscita fumi fianco ø 130 mm
- **versione a vista con finitura su tre lati, piano senza asole**

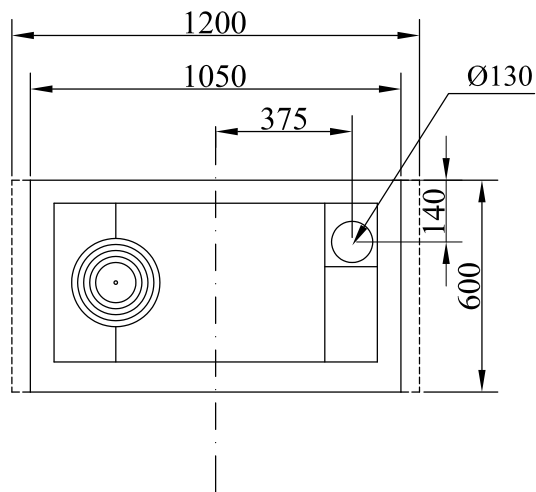
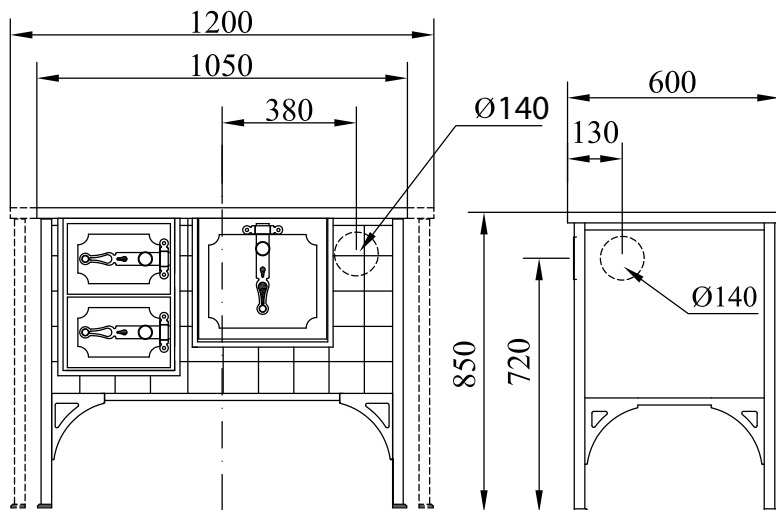


CARATTERISTICHE TECNICHE		FG900
Rendimento		oltre 70%
Potenza calorifica nominale	kw	10
CO misurato (al 13% di ossigeno)	%	0,21
Quantità legna consigliata	kg/h	2-2,5
Dimensioni esterne (L x P x H)	cm	90x60x86
Dimensioni forno (L x P x H)	cm	30x42x19
Dimensioni focolare (L x P)	cm	21x34
Altezza focolare (min-max)	cm	18/27
Dimensioni bocca di carico (L x H)	cm	19x16
Piastra di cottura (L x P)	cm	74x45
Peso netto/con imballo	kg	205/230
Uscita fumi superiore a dx o sx (Ø)	cm	13
A) Distanza laterale	cm	17
B) Distanza parete	cm	16,5
Uscita fumi post. e lat. a dx o sx (Ø)	cm	13
C) Altezza	cm	72
D) Distanza parete uscita laterale	cm	13
E) Distanza laterale uscita posteriore	cm	16
Depressione camino necessaria	mbar	0,12
Accessori a richiesta: Corrimano inox o ottone, 2 o 3 lati, Disco alto rendimento, Copri piastra inox		

CUCINE A LEGNA serie "CLASSICA"

certificazione CE-EN12815 con rendimento superiore al 70%

FG 1000



Peso netto/c.imballo: kg 220 / 255
Depressione al camino: mbar 0.12

Versione con uscita fumi a destra.
 La versione con uscita fumi a sinistra è simmetrica.

FG 1000 mm 1050x600xh850

FG1000 serie Rustica

Disponibile con:

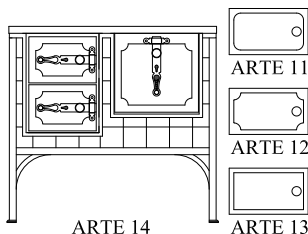
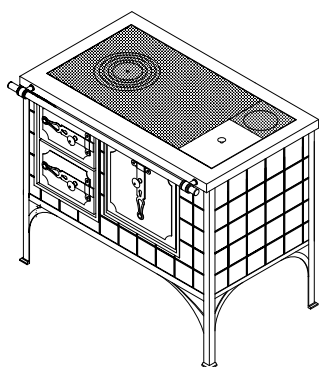
- ceramiche di serie mm 100x100
- ceramiche del cliente
- intonaco fratazzato bianco
- nero antracite

Dotazioni standard:

- sistema **ECOPLUS** - doppia comb.
- forno mm 300x430xh190
- piastra in ghisa con cerchiata
- **griglia fuoco regolabile a vite**
- corrimano anteriore
- **uscita fumi sup. a Dx o Sx ø 130mm**
- piano inox da mm 0 (h totale 850mm)
- sportelli serie Arte e pomoli

A richiesta:

- **porta fuoco a vista serie "Atmosfera"**
- **esecuzione a misura da mm 1060 a 1200**
- uscita fumi posteriore a Destra o Sinistra ø 130 mm
- uscita fumi fianco ø 130 mm
- **versione a vista** con finitura su tre lati, piano senza asole
- **vasca ottone** alta lt. 6,5
- **vasca inox** piana lt. 10



CARATTERISTICHE TECNICHE		FG1000
Rendimento		oltre 70%
Potenza calorifica nominale	kw	10
CO misurato (al 13% di ossigeno)	%	0,21
Quantità legna consigliata	kg/h	2-2,5
Dimensioni esterne (L x P x H)	cm	100x60x86
Dimensioni forno (L x P x H)	cm	30x42x19
Dimensioni focolare (L x P)	cm	21x34
Altezza focolare (min-max)	cm	18/27
Dimensioni bocca di carico (L x H)	cm	19x16
Piastra di cottura (L x P)	cm	74x45
Peso netto/con imballo	kg	220/255
Uscita fumi superiore a dx o sx (Ø)	cm	13
A) Distanza laterale	cm	17
B) Distanza parete	cm	16,5
Uscita fumi post. e lat. a dx o sx (Ø)	cm	14
C) Altezza	cm	72
D) Distanza parete uscita laterale	cm	13
E) Distanza laterale uscita posteriore	cm	16
Depressione camino necessaria	mbar	0,12
Accessori a richiesta: Corrimano inox o ottone, 2 o 3 lati, Disco alto rendimento, Copri piastra inox		